

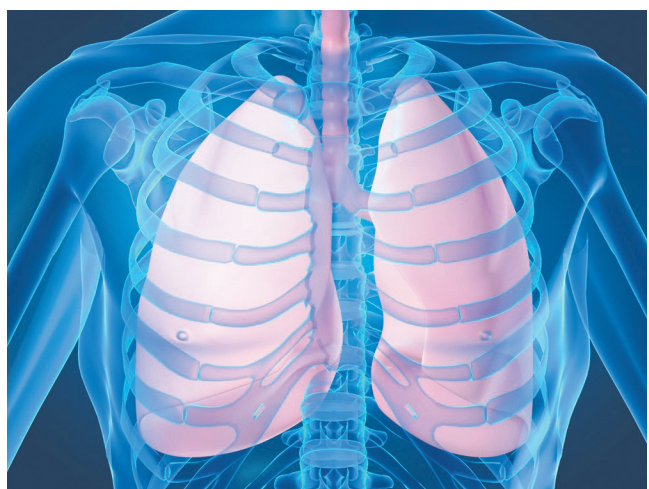
DNI WALKI Z GRUŻLICĄ I CHOROBYMI PŁUC

Od 1 do 10 grudnia szczególną uwagę zwracamy na gruźlicę i choroby płuc. Obecnie na choroby przewlekłe dróg oddechowych cierpi ponad 1 miliard osób na świecie. W samej Europie ponad 130 milionów ludzi ma alergię z objawami w zakresie górnych dróg oddechowych, a 30 mln - astmę oskrzelową. W Polsce choroby układu oddechowego należą do najczęściej występujących schorzeń do 30. roku życia i coraz częściej występują w wieku starszym.

◆ DLACZEGO TAK WAŻNE JEST, ABY SIĘ BADAĆ?

O gruźlicy już niemal zapomnieliśmy. Tymczasem nadal pozostaje groźnym i wciąż potencjalnie śmiertelnym schorzeniem. Ta zakaźna choroba zazwyczaj przenoszona jest drogą kropelkową. Chory podczas kaszlu, kichania, odskuszania, głośnego śmiechu czy nawet zwykłego mówienia wydala prątki gruźlicy zarażając osoby znajdujące się w jego otoczeniu. Jeden nieleczony chory zakaża w ciągu roku średnio od dziesięciu do piętnastu osób. Bakteria wywołująca to schorzenie może przetrwać w organizmie człowieka przez wiele lat w stanie uśpienia nie wywołując choroby.

Najczęściej chorują ludzie żyjący w trudnych warunkach socjalno-bytowych, ale także osoby dobrze sytuowane, żyjące w ciągłym stresie, mające obniżoną odporność organizmu. Zachorowaniu sprzyjają również inne choroby, między innymi: cukrzyca, zakażenie HIV, choroby krwi, choroby nowotworowe, pylica płuc, schyłkowa niewydolność nerek. Wczesne wykrycie choroby i natychmiastowe, prawidłowo prowadzone leczenie chorego, sprawia jednak, że już po miesiącu pacjent nie zaraża otoczenia.



◆ KTO MOŻE SKORZYSTAĆ Z PROGRAMU PROFILAKTYCZNEGO?

Z badań profilaktycznych może skorzystać **każda osoba dorosła**, która:

- w przychodni wypełniła **deklarację wyboru pielęgniarki podstawowej opieki zdrowotnej (POZ)**
- nie posiada w dotychczasowym wywiadzie **rozpoznaną gruźlicę**
- w ciągu **ostatnich dwudziestu czterech miesięcy** nie podlegała badaniu ankietowemu pielęgniarki POZ w kierunku gruźlicy (także u innego świadciodawcy)
- miała kontakt bezpośredni z osobami z już rozpoznaną gruźlicą
- żyje w trudnych warunkach mogących znacząco wpłynąć na wystąpienie choroby, a zwłaszcza u której stwierdza się jedną z następujących okoliczności:

- długotrwałe bezrobocie
- niepełnosprawność
- długotrwałą chorobę
- uzależnienie od substancji psychoaktywnych
- bezdomność

UWAGA! jeżeli badania nie wykazały istnienia gruźlicy lub pacjent nie zakwalifikował się do dalszej diagnostyki, kolejne badanie może wykonać dopiero po upływie dwudziestu czterech miesięcy od daty ostatniego badania.

◆ CO W RAMACH PROGRAMU?

Pielęgniarka podstawowej opieki zdrowotnej przeprowadza wywiad w kierunku gruźlicy (wraz z wypełnieniem ankiety) oraz edukację zdrowotną pacjenta, który - w przypadku wykrycia nieprawidłowości - jest kierowany na dalszą diagnostykę i leczenie.

◆ JAK SKORZYSTAĆ Z PROFILAKTYKI?

Aby skorzystać ze świadczeń profilaktycznych w zakresie gruźlicy należy zgłosić się do pielęgniarki POZ, do której została złożona deklaracja wyboru. Wystarczy zgłosić się osobiście lub umówić na wizytę telefonicznie. **Skierowanie do pielęgniarki POZ nie jest potrzebne.**

WAŻNE! Pielęgniarka POZ udziela świadczeń opieki zdrowotnej od poniedziałku do piątku w godzinach od 8.00 do 18.00, z wyłączeniem dni ustawowo wolnych od pracy, zgodnie z harmonogramem pracy przychodni.

◆ WYKAZ ŚWIADCZENIODAWCÓW REALIZUJĄCYCH BADANIA W RAMACH PROFILAKTYKI GRUŻLICY

Wykaz placówek medycznych realizujących świadczenia pielęgniarki POZ dostępny jest w oddziale Śląskiego OW NFZ oraz na stronie internetowej <http://www.nfz-katowice.pl> w zakładce **Gdzie się leczyć** → **Podstawowa opieka zdrowotna** → **ŚWIADCZENIA PIELĘGNIARKI POZ**

◆ WARTO WIEDZIEĆ

Refundacja leków

Minister Zdrowia objął refundacją 7 leków przeciw gruźlicy i 124 produkty lecznicze stosowane w leczeniu chorób płuc. Ponadto chorzy z ciężką astmą alergiczną mogą być leczeni w ramach programu lekowego *Leczenie ciężkiej astmy alergicznej IgE zależnej omalizumabem (ICD-10 J 45.0)*.

Zadanie Prewencja pierwotna nowotworów

Jednym z najczęściej występujących nowotworów złośliwych w Polsce jest rak płuca, który spowodowany jest głównie paleniem papierosów. Działania na rzecz zmniejszenia ryzyka rozwoju raka płuca są jednym z głównych celów zadania Prewencja pierwotna nowotworów finansowanego przez ministra zdrowia w ramach Narodowego programu zwalczania chorób nowotworowych. Program ten skupia się na popularyzacji zapisów Europejskiego kodeksu walki z rakiem celem zmniejszenia ryzyka zachorowania na nowotwory, a szczególnie podkreśla rolę niepalenia tytoniu w prewencji pierwotnej tych chorób.

W ramach Programu prowadzone są działania na rzecz pomocy w zaprzestaniu palenia tytoniu. Funkcjonuje Telefoniczna Poradnia Pomocy Palącym, która osobom rzucającym palenie świadczy specjalistyczną pomoc. Jest to placówka ogólnopolska, z której pomocy corocznie korzysta

ok. 6 tys. osób. Dodatkowo rozpoczęła działalność Ogólnopolska Sieć Pomocy Palącym OSPP, która stanowi sieć Punktów oferujących poradnictwo indywidualne dla osób uzależnionych od tytoniu oraz ich bliskich. W 2015 r. na terenie kraju powstało 8 Punktów OSPP. W ramach poradnictwa prowadzona jest edukacja zdrowotna, udzielane są porady antytytoniowe i wykonywane są bezpłatne badania oznaczania tlenu w wydechnym powietrzu.

Czytaj więcej na: www.mz.gov.pl (Dni Walki z Gruźlicą i Chorobami Płuc) oraz www.nfz-katowice.pl (Program profilaktyki gruźlicy oraz Program profilaktyki chorób odtytoniowych - w tym program przewlekłej obturacyjnej choroby płuc - etap podstawowy).

Podstawa prawna:

1. Ustawa z dnia 27 sierpnia 2004 roku o świadczeniach opieki zdrowotnej finansowanych ze środków publicznych (tekst jednolity z 2015 roku, Dz. U. poz. 581 z późn. zm.)
2. Rozporządzenie Ministra Zdrowia z dnia 24 września 2013 roku w sprawie świadczeń gwarantowanych z zakresu podstawowej opieki zdrowotnej (Dz. U. z dnia 28 października 2013 roku nr 1248 z późn. zm.)
3. Zarządzenie nr 77/2015/DSOZ Prezesa Narodowego Funduszu Zdrowia z dnia 19 listopada 2015 roku w sprawie określenia warunków zawierania i realizacji umów o udzielanie świadczeń w rodzaju: podstawowa opieka zdrowotna z późn. zm.

NFZ | Narodowy Fundusz Zdrowia
Śląski Oddział Wojewódzki w Katowicach

Regionalne Centrum
Krwiodawstwa
i Krwiolecznictwa
w Katowicach

ODDAJ KREW!

Śląski Oddział Wojewódzki NFZ w Katowicach po raz kolejny organizuje akcję oddawania krwi.

W najbliższy wtorek, tj. **8 grudnia 2015 r.** ambulans Regionalnego Centrum Krwiodawstwa i Krwiolecznictwa z Katowic zaparkuje na parkingu siedziby katowickiego oddziału przy ul. Koszutha 13.

W godzinach **od 9.00 do 15.00** pracownicy Śląskiego OW NFZ, ale także każdy kto ukończył 18 lat i jest zdrowy, będzie mógł wziąć udział w akcji i podzielić się tym, co ma najcenniejsze, a tym samym pomóc potrzebującym.

UWAGA! Przed oddaniem krwi należy koniecznie zjeść lekki posiłek oraz mieć przy sobie ważny dokument tożsamości ze zdjęciem.

SERDECZNIE ZAPRASZAMY!



KOLEJNE WYDANIE UKAŻE SIĘ 18 GRUDNIA 2015 ROKU. SZUKAJ NAS W PIĄTKOWYM WYDANIU GAZETY!

NFZ | Narodowy Fundusz Zdrowia
Śląski Oddział Wojewódzki w Katowicach
ul. Koszutha 13, 40-844 Katowice

infolinia całodobowa

tel. 801 002 903 – numer dla dzwoniących w kraju
tel. 32 790 09 03 – numer dla dzwoniących z zagranicy i z telefonów komórkowych

bezpłatna infolinia kolejkowa
tel. 800 800 008

Sekcja Obsługi Ubezpieczonych
tel. 32 735 16 00

Informacja Działu ds. Środków Pomocniczych
i Przedmiotów Ortopedycznych
tel. 32 735 16 00

Biuro Działu Skarg i Wniosków
tel. 32 735 05 45

www.nfz-katowice.pl

Informacja Działu Lecznictwa Uzdrawiskowego
tel. 32 735 05 22

Dyrektwa transgraniczna
tel. 32 735 16 16

Konsultant ds. poszkodowanych w misjach
poza granicami państwa - dotyczy służb
mundurowych
tel. 32 735 19 87, 32 735 16 51

www.nfz.gov.pl