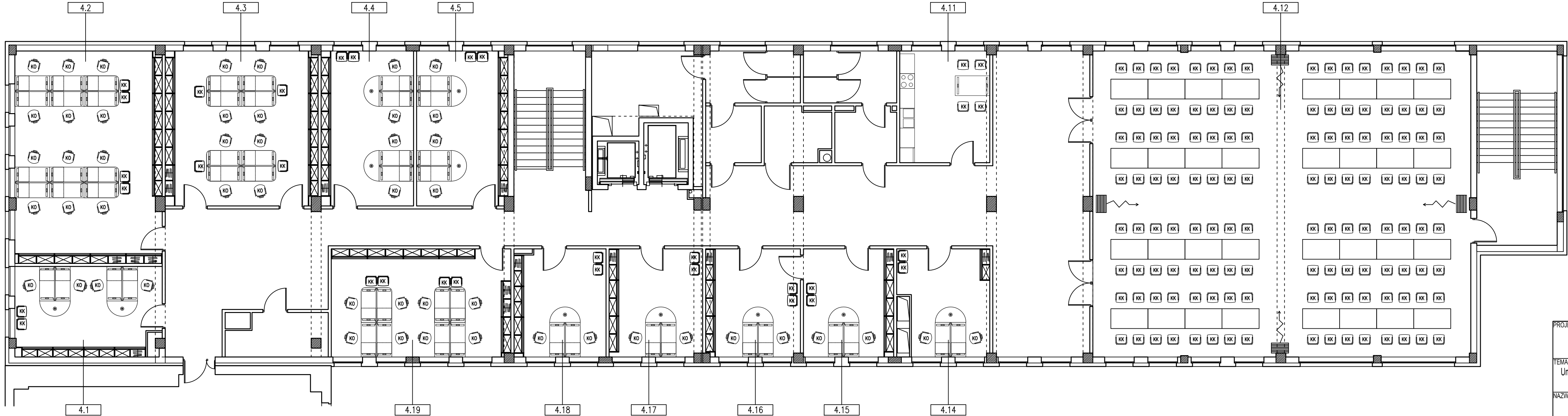


PIĘTRO 4											
POKÓJ	KRZESŁO OBROTOWE KO	KRZESŁO KONFERENC. KK	FOTEL OBROTOWY FO	FOTEL OBR. NISKI FON	KRZESŁO KONF. GABINET. KKG	FOTEL F	SOFA S	STOLIK 120x75 ST	ZESTAW 3 KRZESŁ. PLAST. ZK3	ZESTAW 3 KRZESŁ. PLAST. ZK4	ZESTAW 3 KRZESŁ. PLAST. ZK5
4.1	4	2									
4.2	12	4									
4.3	8	4									
4.4	4	2									
4.5	4	2									
4.11		4									
4.12		128									
4.14	2	2									
4.15	2	2									
4.16	2	2									
4.17	2	2									
4.18	2	2									
4.19	8	4									
RAZEM	50	160	0	0	0	0	0	0	0	0	0



PROJEKT		INWESTOR		
ARCHICON S.C. Janusz Jerzak, Ewa Jerzak 44-100 Gliwice, ul. Głowackiego 7		NFZ Śląski Oddział Wojewódzki ul. Kossutha 13, 40-844 Katowice		
TEMAT		ADRES INWESTYCJI		
Umeblowanie pomieszczeń biurowych i socjalnych nowej części budynku siedziby NFZ		ul. Kossutha 13 40-844 Katowice		
NAZWA RYSUNKU		DATA	SKALA	NR RYS.
4 piętro - rozmieszczenie krzeseł i foteli		17.10.2012	1:100	43
proj.mgr inż. arch. Janusz Jerzak proj.bud. 141/02				
wyk.mgr inż. arch. Paweł Szaraniec				
spr.				