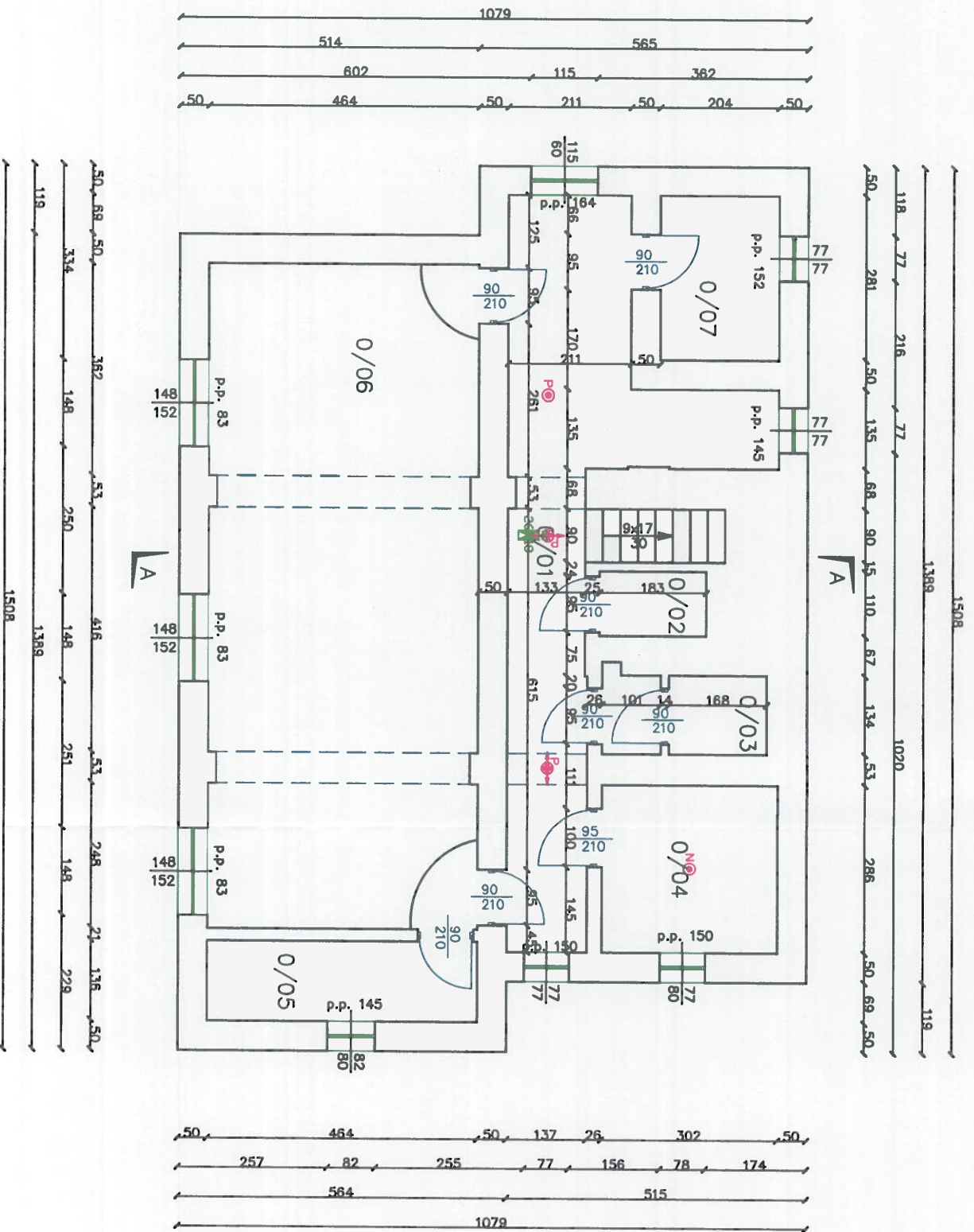
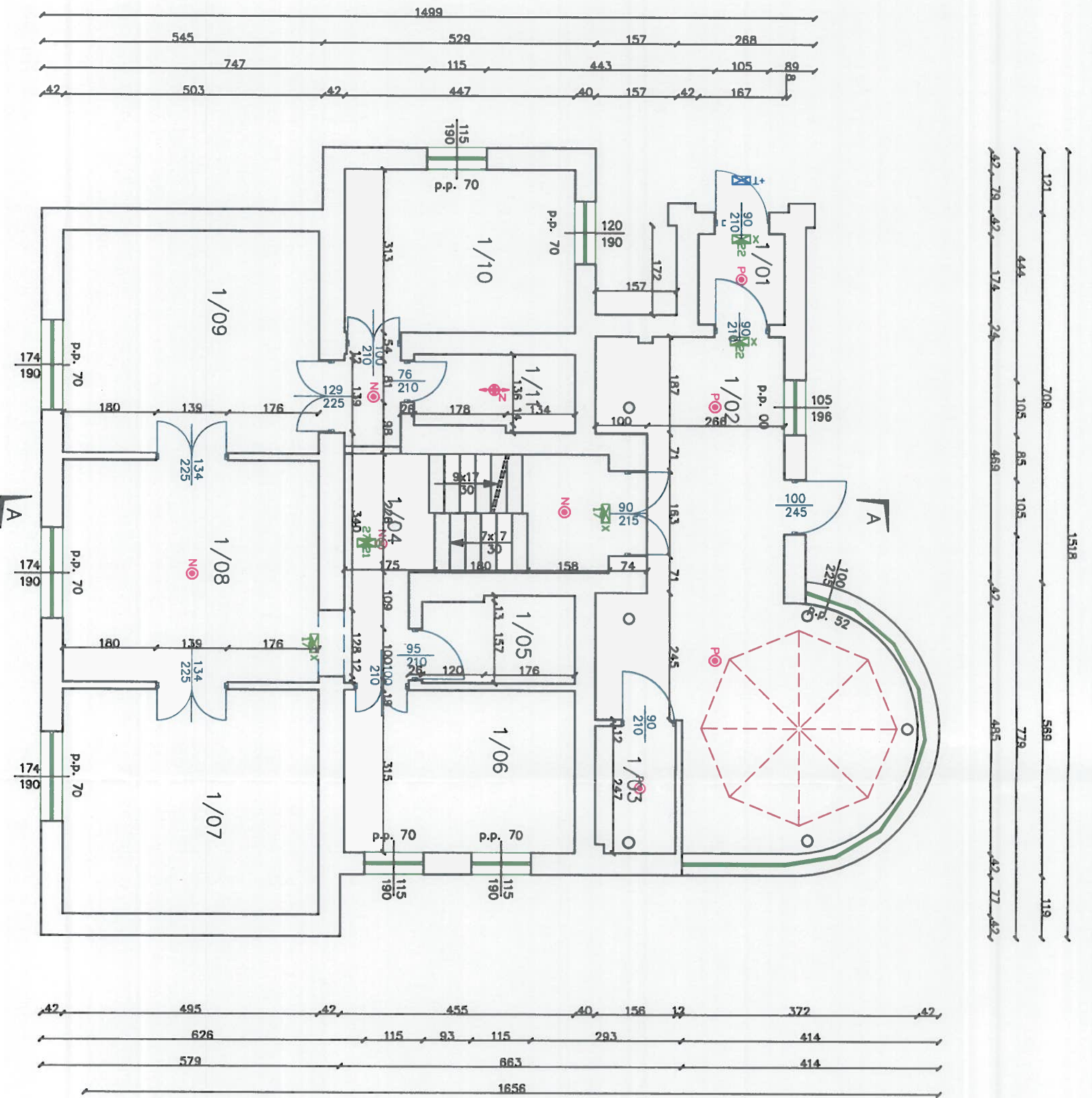


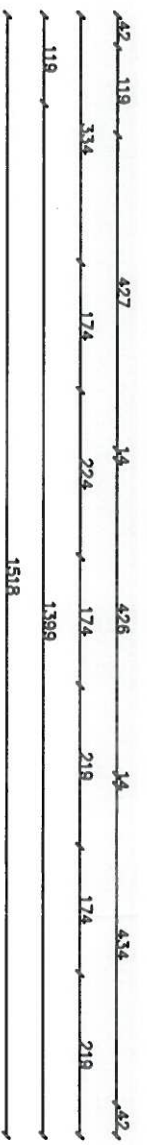
WYKAZ POMIESZCZENI		
Numer	Rodzaj pomieszczenia	Rodzaj podłogi
O/01	Komunikacja	Płytki ceram.
O/02	WC	Płytki ceram.
O/03	WC	Płytki ceram.
O/04	Kotłownia	Płytki ceram.
O/05	Magazyn	Panele
O/06	Sala konferencyjna	Panele
O/07	Szatnia	Płytki ceram.



Rys. nr 1	<b>RZUT PIWNICY - INWENTARYZACJA</b>	Data: Czerwiec 2016
Temat:	Program funkcjonalno użytkowy	
Adres:	NFZ, ul. Czartoryskiego, 42-200 Częstochowa	
Inwestor:	Narodowy Fundusz Zdrowia, Śląski Oddział Wojewódzki w Katowicach, ul. Koszutha	
Autorzy:	Imię i nazwisko	
Opracowali:	Marcin Rzeszotarski	Podpis
Opracował:	Adam Szymura	

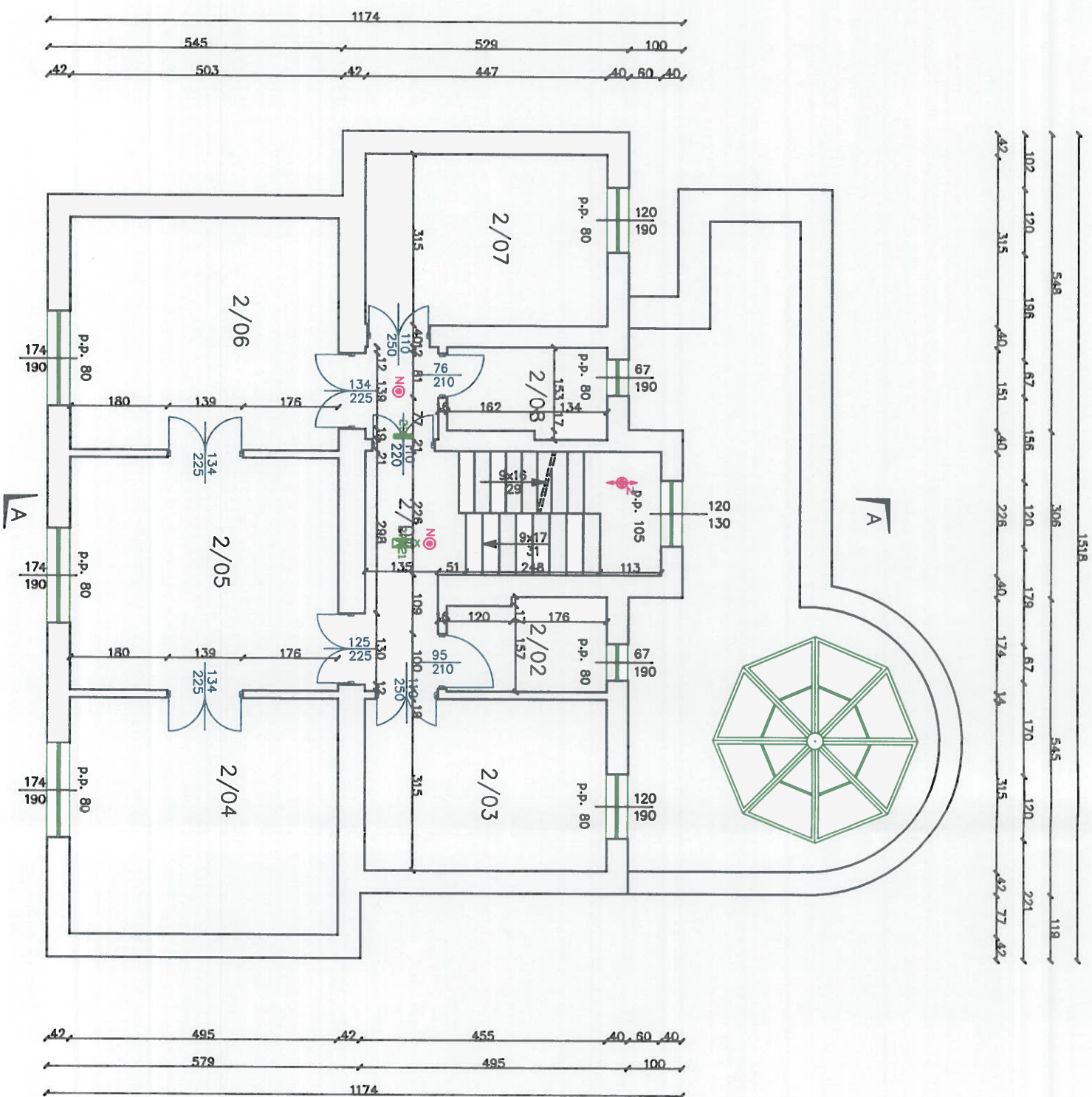


WYKAZ POMIESZCZEŃ		
Numer	Rodzaj pomieszczenia	Rodzaj podłogi
1/01	Wiatrołap	Płytki ceram.
1/02	Hall	Płytki ceram.
1/03	WC dla niepełnosprawnych	Płytki ceram.
1/04	Komunikacja	Płytki ceram.
1/05	WC	Płytki ceram.
1/06	Pomieszczenie biurowe	Gumolit
1/07	Pomieszczenie biurowe	Gumolit
1/08	Poczekalnia	Gumolit
1/09	Pomieszczenie biurowe	Gumolit
1/10	Pomieszczenie biurowe	Gumolit
1/11	Serwerownia	Płytki ceram.



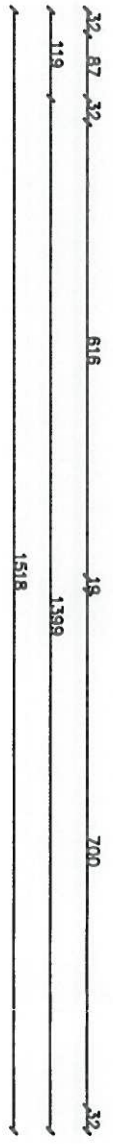
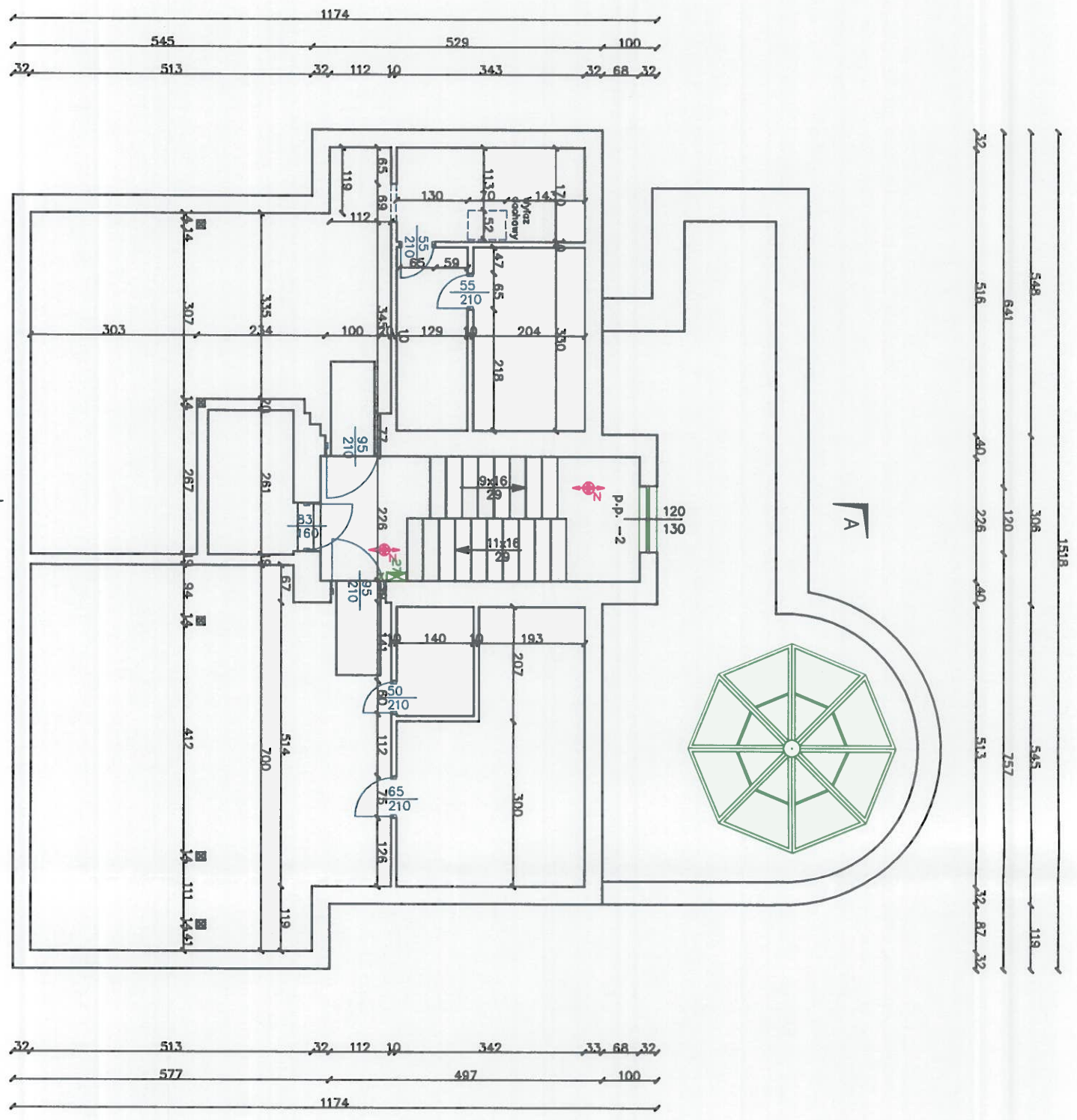
Rys. nr 2		Data: Czerwiec 2016
<b>RZUT PARTERU - INWENTARYZACJA</b>		
Temat:	Program funkcjonalno użytkowy	
Adres:	NFZ, ul. Czartoryskiego, 42-200 Częstochowa	
Inwestor:	Narodowy Fundusz Zdrowia, Śląski Oddział Wojewódzki w Katowicach, ul. Koszutha	
Autorzy:	Imię i nazwisko	Podpis
Opracował:	Marcin Rzeszotarski	
Opracował:	Adam Szymura	





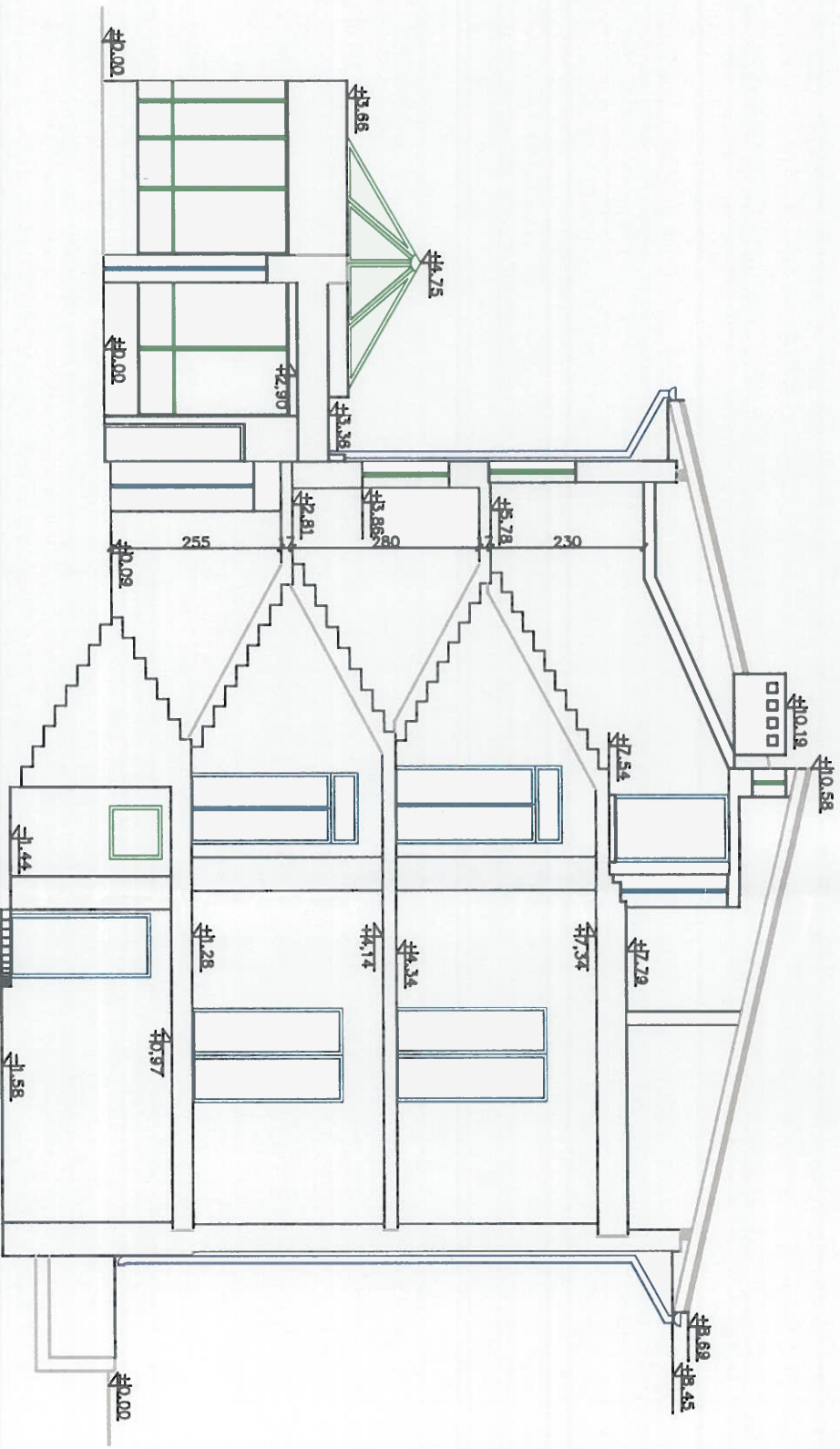
WYKAZ POMIESZCZENI		
Numer	Rodzaj pomieszczenia	Rodzaj podłogi
2/01	Komunikacja	Pytki ceram.
2/02	WC	Pytki ceram.
2/03	Pomieszczenie biurowe	Gumolit
2/04	Biuro Kierownika	Gumolit
2/05	Sekretariat	Gumolit
2/06	Pomieszczenie biurowe	Gumolit
2/07	Pomieszczenie socjalne	Gumolit
2/08	WC	Pytki ceram.

Rys. nr 3		Data: Czerwiec 2016
<b>RZUT PIĘTRA - INWENTARYZACJA</b>		
Temat:	Program funkcjonalno użytkowy	
Adres:	NFZ, ul. Czartoryskiego, 42-200 Częstochowa	
Inwestor:	Narodowy Fundusz Zdrowia, Śląski Oddział Wojewódzki w Katowicach, ul. Koszutha	
Autorzy:	Imię i nazwisko	
Opracowali:	Marcin Rzeszotarski	Podpis
Opracował:	Adam Szynura	



Rys. nr 4	<b>RZUT PODDASZA - INWENTARYZACJA</b>	Data: Czerwiec 2016
Temat:	Program funkcjonalno użytkowy	
Adres:	NFZ, ul. Czartoryskiego, 42-200 Częstochowa	
Inwestor:	Narodowy Fundusz Zdrowia, Śląski Oddział Wojewódzki w Katowicach, ul. Koszutha	
Autorzy:	Imię i nazwisko	Podpis
Opracował:	Marcin Rzeszotarski	
Opracował:	Adam Szymura	





Rys. nr 5	<b>PRZEKRÓJ A-A - INWENTARYZACJA</b>	Data: Czerwiec 2016
Temat:	Program funkcjonalno użytkowy	
Adres:	NFZ, ul. Czarnyjskiego, 42-200 Częstochowa	
Inwestor:	Narodowy Fundusz Zdrowia, Śląski Oddział Wojewódzki w Katowicach, ul. Koszutha	
Autorzy:	Imię i nazwisko	Podpis
Opracował:	Marcin Rzeszotarski	
Opracował:	Adam Szymura	

LEGENDA OPRAW AWARYJNYCH-EWAKUACYJNYCH

	Piktogram fotoluminescencyjny
	Oprawa kierunkowa LED, jednostronna, naścienna
	Oprawa kierunkowa LED, dwustronna, natynkowa/podtynkowa
	Oprawa doświetlająca LED3 (kolor RAL), nasufitowa
	Oprawa doświetlająca LED3 (kolor RAL), nasufitowa
	Oprawa doświetlająca LED3 (kolor RAL), do sufitu podwieszanego
	Oprawa doświetlająca LED3 (kolor RAL), do sufitu podwieszanego
	Oprawa doświetlająca LED5 T, naścienna, zewnętrzna z termostatem H-323

UWAGA! - rodzaj piktogramów oraz ich rozmieszczenie należy skonsultować ze specjalistą do spraw p.poż. Ewentualne braki w oznakowaniu dróg ewakuacyjnych uzupełnić piktogramami fotoluminescencyjnymi

Zgodnie z normą PN-EN 1838:2013-11 pkt 4.1.2 w pobliżu urządzeń p.poż. np. Hydrantów, ROP oraz punktów pierwszej pomocy należy przewidzieć po dodatkowej oprawie zapewniającej natężenie 5 lx na poziomie podłogi w pobliżu 2m od lokalizacji tych urządzeń.

	PI03		PI22
	PI05		PI23
	PI06		PI24
	PI15		PI25
	PI17		PI26
	PI18		PI27
	PI21		KOD: HYDRANT